

# FOR RENT

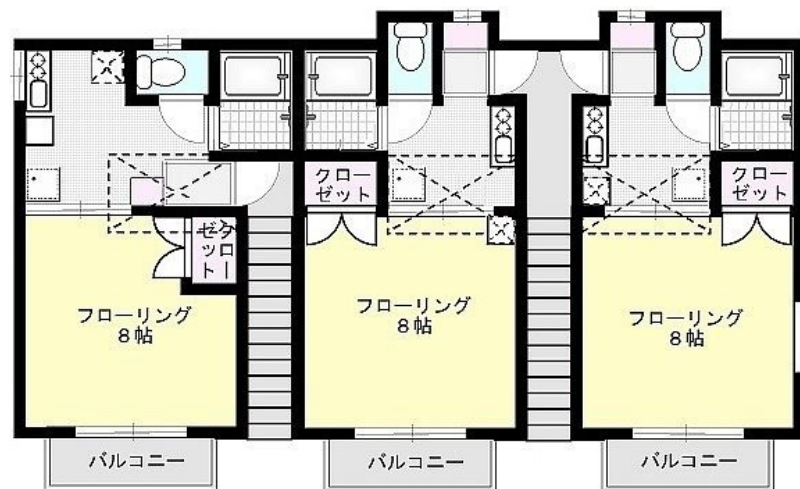
賃料	管理費等
40,000円	0円

始発駅 駅まで平坦 平坦地 最上階 上階無し 2F以上 ディンプルキー セキュリティ有り ロフト 全室南向き 陽当たり良好

【外観】



【間取り図】



間取り	1K		
敷金	無	礼金	無
敷引/償却金	-	保証金	-
物件種別	アパート(居住用)		
建物名・部屋番号	グランブルー		
物件所在地	千葉県野田市山崎		
交通	東武野田線 運河駅 徒歩13分 東武野田線 梅郷駅 徒歩20分		
間取詳細	洋室(8畳)		
構造・規模	木造 2階建 2階		
専有面積	23.6㎡	向き	南
築年月	1998年4月	契約期間	2年
損害保険	有 17000円 2年	入居時期	2019年4月1日
駐車場	有(敷地内) 4320円/月~ 駐輪場 バイク置き場		
設備	敷地内ゴミ置き場 ガスコンロ 2口コンロ ガスキッチン バス・トイレ別 バス有 シャワー トイレ有		
その他費用	[一時金] 鍵交換費: 16200円 [備考] 家賃: 40,000円 専有面積: 23.60㎡		
入居諸条件	ペット不可 楽器等の使用不可 学生限定		
保証会社			
備考			

図面と現況が異なる場合は現況が優先となります。

間取りの「S」はサービスルーム(納戸)です。

情報更新日2019年8月19日

No.0000002475

お問合せ先



千葉県知事(6)第12774号

穂高賃貸センター 理科大店

千葉県流山市東深井409-11

TEL:04-7178-3200

E-mail: r@hodaka-c.com



携帯サイトから物件詳細を閲覧できます!

取引態様	手数料負担の割合	貸主	借主
仲介先物	手数料配分の割合	元付	客付